

Информационно-аналитическая система  
ведения реестра данных о ресурсах региона  
и поддержки принятия решений  
пользователей региональных ресурсов

## ИАС «РЕГИОН-АНАЛИТИК»



**Информационно-аналитическая система (ИАС) «РЕГИОН-АНАЛИТИК»** – программный комплекс для ведения реестра традиционных (непространственных) и гео- (пространственных) данных о ресурсах и объектах регионов РФ и информационной поддержки принятия управленческих решений.

Суть управления заключается в воздействии субъекта на объект управления для достижения поставленной цели. Разработка, принятие и реализация управленческих решений является одной из ключевых функций управления деятельностью органов власти и организаций.

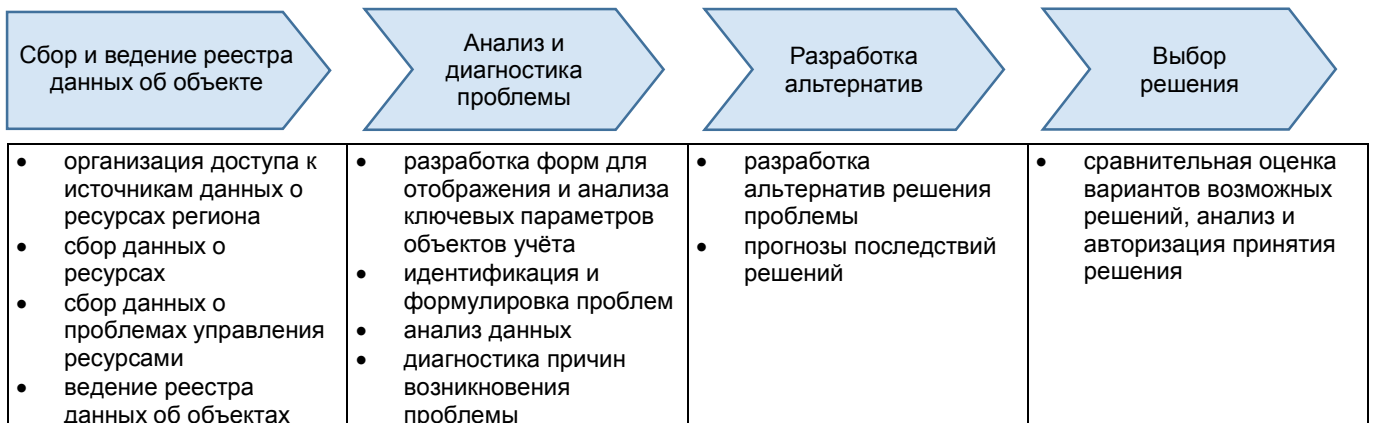
ИАС «РЕГИОН-АНАЛИТИК» автоматизирует базовые бизнес-процессы поддержки принятия решений и обеспечивает:

- единое информационное пространство для учёта данных и управления ресурсами/объектами региона: недвижимость, земельные, водные, лесные ресурсы, сельское хозяйство, дорожные объекты и др.
- организацию доступа к источникам непространственных и пространственных данных о ресурсах/объектах регионов
- сбор данных о проблемах/задачах управления ресурсами/объектами регионов
- анализ состояния ресурсов региона и проблем/задач управления ими
- анализ альтернатив решения проблем
- поддержка документооборота и базы знаний по управлению ресурсами регионов
- многопользовательский разграниченный online доступ к данным со стороны заинтересованных сторон
- ввод, вывод и анализ данных с гибкой настройкой интерфейса под требования пользователя
- экономию временных и финансовых затрат на сбор, обработку, анализ данных и принятие решений
- эффективное взаимодействие с другими информационными системами
- организация доступа к системе с мобильных устройств

### Базовый функционал ИАС «РЕГИОН-АНАЛИТИК»:

- создание классификатора и ведение реестра данных о ресурсах/объектах региона
- организация доступа к любым цифровым источникам непространственных и пространственных данных
- встроенный конструктор создания аналитических панелей для отображения состояния ресурсов региона и проблем управления ими в форме графиков, диаграмм, картограмм, сводных таблиц, «светофоров»
- поддержка документооборота и базы знаний по управлению регионами
- возможность гибкого наращивания функциональности ИАС, построенной по модульному принципу
- возможность использования пространственных данных из различных внешних источников: файлы пространственных данных, пространственные базы данных, веб-сервисы доступа к пространственной информации
- комплексное использование пространственных и непространственных данных для анализа информации

### Алгоритм поддержки принятия решения с помощью ИАС «РЕГИОН-АНАЛИТИК»



В случае недостатка информации для принятия решения осуществляется возврат к предыдущим этапам в рамках итеративного процесса.

ИАС «РЕГИОН-АНАЛИТИК» создана Корпорацией Софт Медиа Сервис на базе собственной технологической платформы для разработки программных приложений SMS BI-studio.

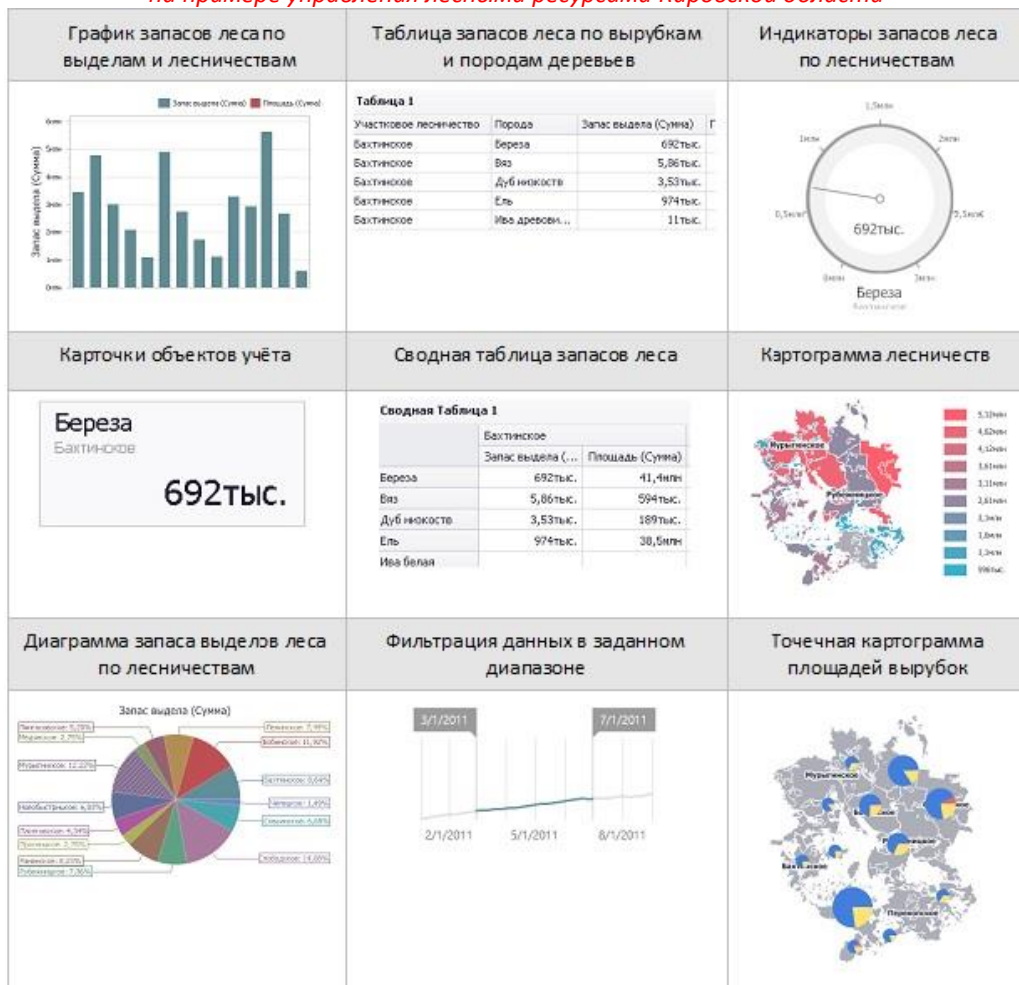
## Состав решения ИАС «РЕГИОН-АНАЛИТИК»:



## Аналитические панели для руководства

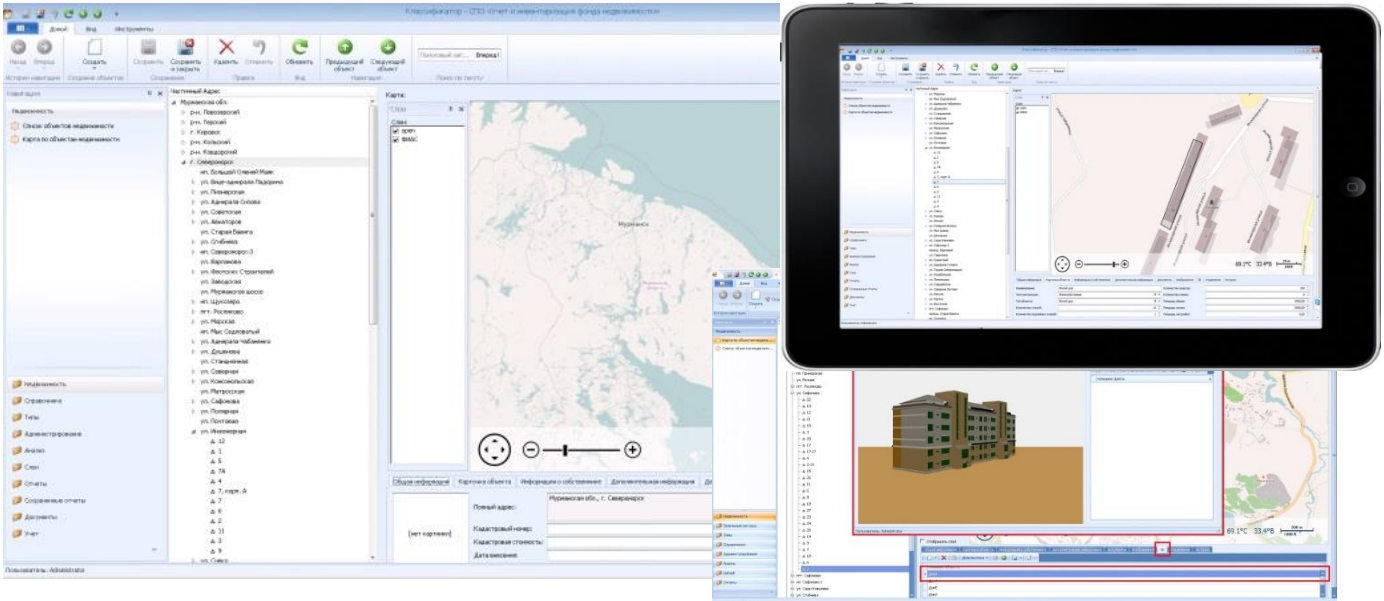
Аналитические панели играют роль интерактивного пульта доступа руководителя к данным о ресурсах региона. Использование интерфейса является интуитивно-понятным и не требует специального обучения.

*Элементы пользовательского интерфейса для отображения и анализа данных об объектах учёта/ресурсах на примере управления лесными ресурсами Кировской области*



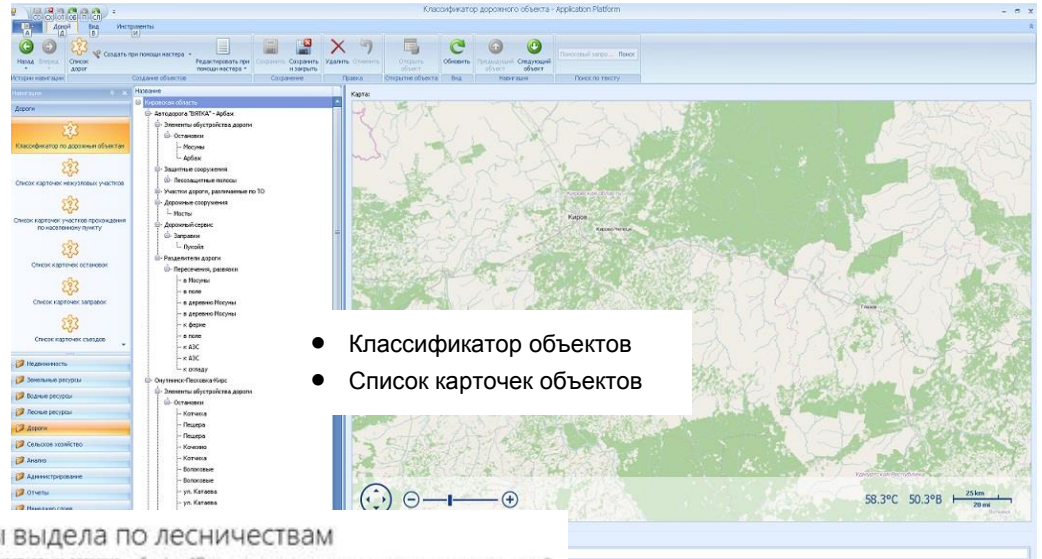
## Опыт работы с ИАС «РЕГИОН-АНАЛИТИК»

Учёт и анализ состояния фонда недвижимости Мурманской области с доступом через мобильный терминал (карта и список объектов недвижимости в населённых пунктах; карточки объектов недвижимости с 3D изображением)



### Поддержка решений задач управления региональными ресурсами Кировской области:

- Недвижимость
- Сельское хозяйство
- Дорожные объекты
- Земельные ресурсы
- Лесные ресурсы
- Водные ресурсы и др.



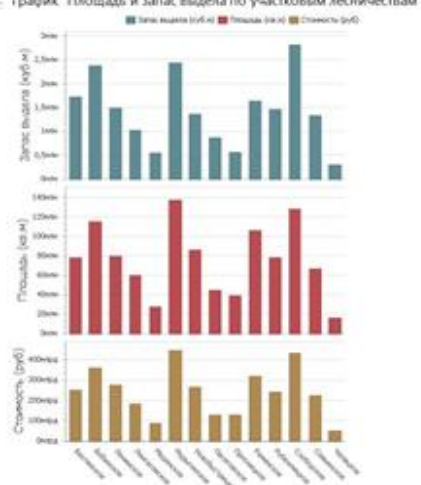
- Классификатор объектов
- Список карточек объектов

### Запасы выдела по лесничествам

Сводная Таблица "Площадь и запас выдела по участковым лесничествам"

лесничество	Запас выдела (тыс. куб. м)	Площадь (га)	Стоимость (млн руб.)
Берега	63,8	3,95	17,8
Вва	2,87	0,17	29,7
Дубовое	87,6	4,23	11,4
Ива Белая	29	1,6	5,7
Ива древняя	1,12	26,7	41,5
Кавч	6,39	85,3	1,71
Копель	72	43,6	87,2
Лесничества	15,7	830	3,74
Ольха серая	110	6,31	17,4
Тополь	298	18,6	52,8
Общий итог	398	215,6	52,8

График "Площадь и запас выдела по участковым лесничествам"



Картограмма "Запасы выдела по лесничествам"



### Поддержка решений задач управления лесным хозяйством Кировской области

- анализ природно-экономического потенциала лесного хозяйства региона в разрезе территорий лесничеств, пород деревьев, экономических и др. показателей и индикаторов
- мониторинг использования лесных ресурсов в интересах экономики, включая контроль законности вырубок и анализ экономических потерь с использованием данных мониторинга земли различными средствами